



АДМИНИСТРАЦИЯ ГОРОДА ПЕРМИ  
ДЕПАРТАМЕНТ ЗЕМЕЛЬНЫХ ОТНОШЕНИЙ

Сибирская ул., д. 15, Пермь, 614000, тел. (342) 212-46-78, факс 212-41-51  
e-mail: dzo@gorodperm.ru, http://www.gorodperm.ru

**РАЗРЕШЕНИЕ**  
**на размещение объекта**

№ 21-01-44-1238 от 19 АВГ 2022

Департамент земельных отношений Администрации города Перми в соответствии с пунктом 3 ст. 39.36 Земельного кодекса Российской Федерации, Положением о порядке и условиях размещения объектов на землях или земельных участках, находящихся в государственной или муниципальной собственности, на территории Пермского края без предоставления земельных участков и установления сервитутов, публичного сервитута, утвержденным Постановлением Правительства Пермского края от 22 июля 2015 г. № 478-п, заявлением от 10 августа 2022 г. № 21-01-06-7325

**разрешает** ПАО «Т Плюс» (ИНН 6315376946, ОГРН 1056315070350, место нахождения: 143421, Московская область, Красногорский район, автодорога «Балтия», территория 26 км, бизнес-центр «Рига-Ленд», стр. 3, оф. 506)

**размещение объекта:** тепловые сети всех видов, включая сети горячего водоснабжения, для размещения которых не требуется разрешения на строительство (Тепловая сеть по ул. Магистральная, 86а в Кировском районе г.Перми).

**на землях:** собственность муниципального образования город Пермь

**местоположение:** Пермский край, г. Пермь, Кировский район, ул. Магистральная, часть земельного участка с кадастровым номером 59:01:1717039:1486

**разрешение выдано на срок:** 1 год.

Дополнительные условия размещения:

**способ размещения объекта:** подземный.

Территория, согласно схеме, расположена в зонах с особыми условиями использования территорий: охранный зона объектов электросетевого хозяйства, приаэродромная территория аэродрома аэропорта Большое Савино.

ПАО «Т Плюс»:

1. Соблюдать Правила охраны электрических сетей, установленные постановлением Правительства Российской Федерации от 24 февраля 2009 г. № 160 «О порядке установления охранных зон объектов электросетевого хозяйства и особых условий использования земельных участков, расположенных в границах таких зон».

2. Соблюдать Правила охраны коммунальных тепловых сетей, утвержденные Приказом Министерства архитектуры, строительства и жилищно-коммунального хозяйства Российской Федерации от 17 августа 1992 г. № 197 «О типовых правилах охраны коммунальных тепловых сетей».

В соответствии с пунктом 7(2) Положения о порядке и условиях размещения объектов на землях или земельных участках, находящихся в государственной или муниципальной собственности, на территории Пермского края без предоставления земельных участков и установления сервитутов, публичного сервитута, утвержденного постановлением Правительства Пермского края от 22 июля 2015 г. № 478-п, представить в департамент земельных отношений в течении 1 месяца с момента размещения объектов материалы контрольной геодезической съемки размещенных объектов на бумажном и электронном носителях на безвозмездной основе.

В соответствии со статьей 20<sup>1</sup> Закона Пермского края от 14 сентября 2011 г. № 805-ПК «О градостроительной деятельности в Пермском крае» ПАО «Т Плюс»:

1. Не позднее, чем за 10 рабочих дней до начала строительства и реконструкции безвозмездно передать в департамент градостроительства и архитектуры администрации города Перми один экземпляр копий разделов проектной документации, предусмотренных пунктом 1 части 12 статьи 48 Градостроительного кодекса Российской Федерации.

2. В течение 10 рабочих дней после окончания работ по строительству, реконструкции безвозмездно передать в департамент градостроительства и архитектуры администрации города Перми схему, отображающую расположение объекта и сетей инженерно-технического обеспечения, подписанную ПАО «Т Плюс», с приложением текстового и графического описания местоположения границ охранной и санитарно-защитной зоны, перечень координат характерных точек границ такой зоны.

**Приложение:** схема предполагаемых к использованию земель или части земельного участка на 1 л. в 1 экз.

Начальник отдела предоставления  
земельных участков по работе  
с юридическими лицами



О.В. Матис



# Схема предполагаемых к использованию земель или части земельного участка

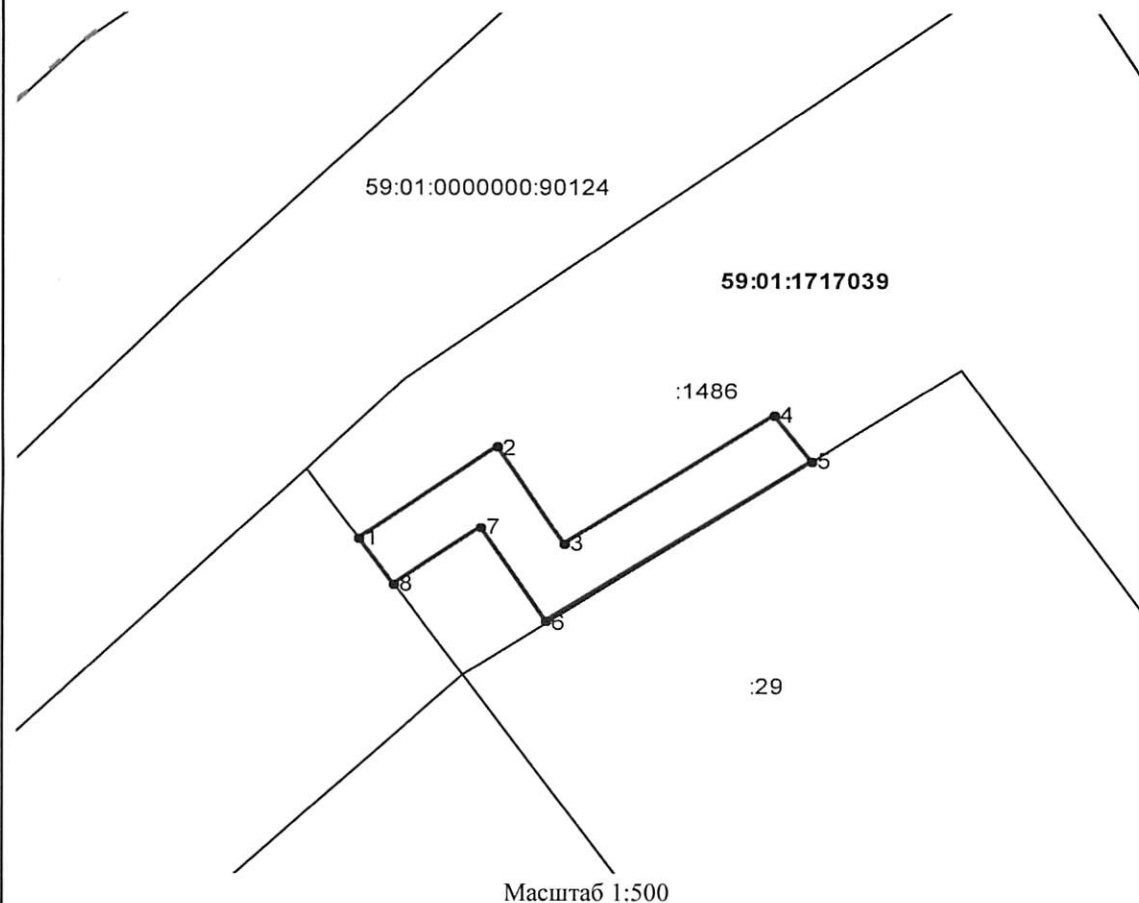
Объект: Тепловая сеть по ул. Магистральная, 86а в Кировском районе г. Перми  
 Местоположение: Пермский край, г. Пермь, Кировский р-н, ул. Магистральная  
 Площадь земель или части земельного участка, кв. м 143  
 Категория земель: земли населенных пунктов  
 Вид разрешенного использования (при наличии): -

## Описание границ смежных землепользователей:

от 8 точки до 1 точки - земли, муниципальная собственность на которые не разграничена  
 от 1 точки до 5 точки, от 6 точки до 8 точки - граница земельного участка с кадастровым номером 59:01:1717039:1486  
 от 5 точки до 6 точки - граница земельного участка с кадастровым номером 59:01:1717039:29

## Каталог координат МСК-59

Обозначение характерных точек границы	Координаты, м	
	X	Y
1	2	3
1	518 439.14	2 215 157.08
2	518 445.70	2 215 166.09
3	518 438.76	2 215 170.49
4	518 448.02	2 215 184.00
5	518 444.72	2 215 186.27
6	518 433.11	2 215 169.29
7	518 439.96	2 215 164.99
8	518 435.86	2 215 159.36
1	518 439.14	2 215 157.08



## Условные обозначения:

----- Граница территориальной зоны  
 ————— Граница земельного участка, учтенного в ГКН  
 59:01:1717039 Кадастровый номер квартала  
 :1486 Кадастровый номер земельного участка

————— Граница зон с особым использованием территории  
 ————— Граница образуемого земельного участка  
 ————— Граница квартала

Заявитель:

*(подпись, расшифровка подписи)*  
 Верно